



O QUE É O AGELAC?

AGELAC é um suplemento energético, desenvolvido especialmente para gerar eficiência reprodutiva, melhorar a produtividade e qualidade do leite e amaciamento da carne. É obtido de uma mescla de gorduras vegetais perfeitamente balanceadas e contém em sua composição os ácidos graxos essenciais para a fertilidade do animal.

AGELAC É GORDURA PROTEGIDA?

Sim, na verdade Agelac é mais do que uma simples gordura protegida. Pois também contém Ômega 3 e Ômega 6, que são ácidos graxos essenciais que geram mais fertilidade e aumento da imunidade aos animais.

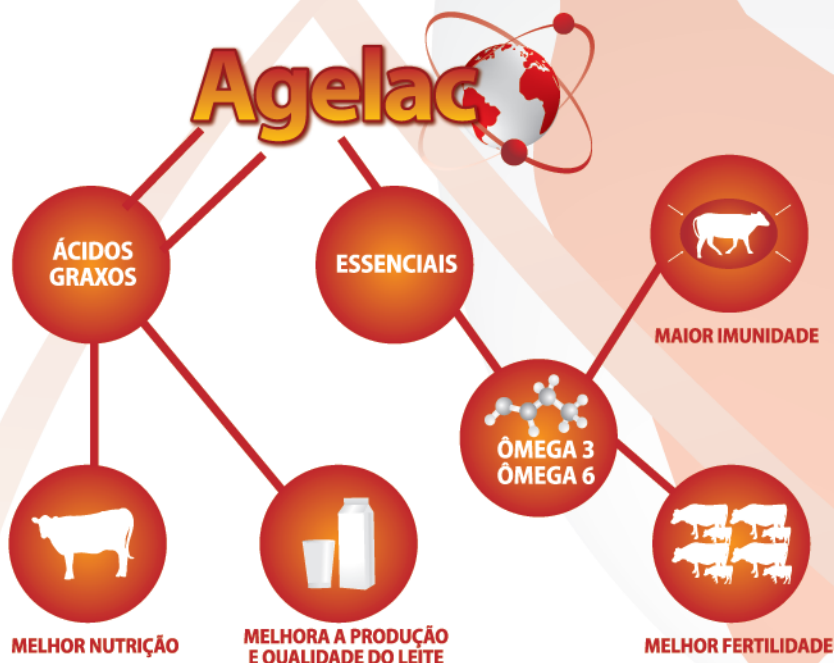
Além disso sua formulação confere a palatabilidade ideal para melhorar a aceitação do produto pelo gado de leite e de corte.



COMO O AGELAC FUNCIONA?

Um processo de proteção da gordura evita a sua digestão ruminal enquanto um agente tamponante favorece a digestibilidade dos nutrientes e ajuda a prevenir a incidência de acidose.

Enquanto isso, os ácidos graxos atuam para fornecer o aporte de energia às células do animal. Como resultado, esse animal terá um escore corporal melhor, produzirá mais leite e de melhor qualidade, terá a sua taxa de fertilidade aumentada e ainda haverá melhoria na saúde do animal e de sua cria.



QUAIS AS VANTAGENS GERADAS PELO AGELAC?

- Melhora a fertilidade do animal (folículos ovarianos em maior número e mais eficientes)
- Reduz o intervalo entre partos, objetivando a meta de 1 bezerro/vaca/ano
- Contribui para o aumento da produção e qualidade do leite
- Favorece o nascimento de crias mais robustas e com melhor desempenho de crescimento
- Aumenta o aporte de energia de concentrados e/ou volumosos
- Melhora o escore corporal do animal
- Aumenta a quantidade de gordura do leite e aprimora o seu perfil de ácidos graxos
- Favorece a marmorização da carne, melhorando o seu amaciamento (incremento de gordura entre as fibras musculares)
- Ajuda a diminuir a incidência de abortos e auxilia na recuperação pós-parto
- Favorece a diminuição do estresse térmico

CARACTERÍSTICAS DO PRODUTO

Proteína Bruta (mín.)	2,8%
Extrato Etéreo (mín.)	53%
Umidade (máx.)	6,5%
Matéria Mineral (máx.)	7,5%
N.D.T. (mín.)	180%
Energia Metabolizável (mín.)	5470kcal/Kg



APLICAÇÕES

Suplementação energética para a alimentação direta ou inclusão na ração de gado de leite e de corte.

COMO UTILIZAR ?

O fornecimento recomendado é de:

- Animais em pré-parto – 1g de Agelac para 2kg de peso vivo do animal/dia;
- Animais em pós-parto – 1g Agelac para cada 1kg de peso vivo do animal/dia.

Realizar o seguinte programa de adaptação:

1º dia	1g de Agelac para cada 5kg de peso vivo
2º dia	1g de Agelac para cada 4kg de peso vivo
3º dia	1g de Agelac para cada 3kg de peso vivo
4º dia	1g de Agelac para cada 2kg de peso vivo
5º dia	1g de Agelac para cada 1kg de peso vivo